

# Architecture BOIS

Maison - Écologie - Design - Décoration - Plans - Construction

Numéro 69

## ISOLATION

*Toitures, combles, murs...*

## Plancher chauffant

*Bien comprendre*

# 55

*pages de  
reportages  
de maisons bois*

## Dossier Primo-Accédant :

*8 maisons avec plans, prix et fiches techniques*

# VOTRE MAISON BOIS À MOINS DE 100 000€

Listes des constructeurs de maisons bois :

*Bretagne et Pays-de-la-Loire*

L 13363 - 69 - F. 4,50 € - RD





# Coupées du monde

Avis aux amoureux de la nature! Ces cabanes en bois, situées au cœur de la forêt corrézienne, accueillent des visiteurs venus du monde entier pour profiter de cet environnement serein et naturel.

Architecture **BOIS N°69**





Les cabanes en bois du domaine de Salagnac sont nées du désir de faire découvrir le pays Monédière, en moyenne Corrèze. Le projet est venu de l'imagination d'Apolline Terrier, architecte d'intérieur à Paris. Sur un territoire à la fois rude, mais avenant par ses reliefs doux et ses couleurs dorées, les cabanes se fondent dans le paysage forestier du domaine. Ces six cabanes de 24 m<sup>2</sup> construites avec une ossature bois en épicéa, ont été pensées comme des nids perchés, des lieux d'observation et de contemplation de la nature. Confortables, elles prouvent que l'association entre modernité et respect de la nature est une réalité. Présenté aux instances locales, départementales et régionales, le projet a rencontré un

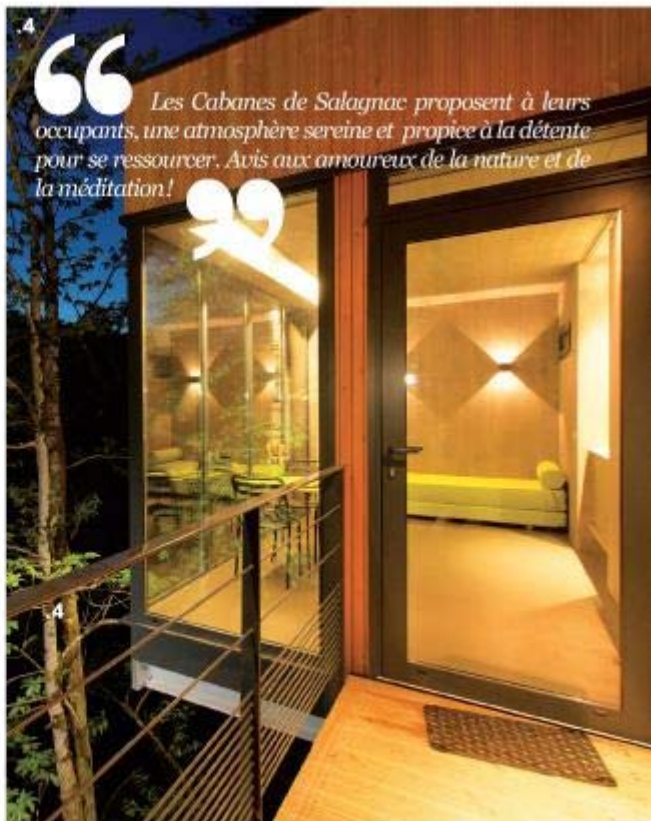
franc succès. Afin de produire les grands espaces destinés à recevoir les cabanes en bois, il a été décidé de purger la forêt des arbres dangereux et périssants. En effet, Apolline Terrier a conçu ces cabanes comme des "boîtes" dans l'idée de créer une illusion d'envol. Les cabanes sont posées en amont sur le sol et en aval sur pilotis, surplombant la vallée des Dagues. Un ancrage solide évite tout risque de balancement et d'instabilité. Les modules bois sont posés et fixés en toute sécurité sur une structure métallique légère, peu apparente, pour optimiser la sécurité des résidents. Les modules sont minimalistes, architectures, cubiques, pensés et radicaux. Ils trouvent naturellement leur place dans une nature aux lignes et aux volumes aléatoires.

Un bardage vertical en mélèze non traité habille les façades et permet aux cabanes de se confondre encore davantage dans l'environnement. La présence des baies vitrées contribue à faire disparaître toutes frontières entre l'intérieur et l'extérieur. Elles apportent lumière et chaleur. Chaque cabane est composée d'un espace chambre, une salle de douche, un WC séparé et un petit salon avec coin cuisine aménagé. Elle dispose en plus d'une terrasse de 16 m<sup>2</sup>. L'intérieur en bois Tilly lasuré et teinté, diffère selon les cabanes pour créer des ambiances différentes. Afin d'optimiser l'espace et la circulation, les portes et panneaux coulissants ont été privilégiés. Ils découvrent soit un placard, soit isolent la partie chambre selon leur positionnement.



1 Les cabanes sont construites sur pilotis. Elles se fondent ainsi dans l'environnement naturel.  
2 Les baies vitrées permettent aux rayons du soleil d'apporter une belle et douce lumière dans les cabanes.  
3 Chaque cabane dispose d'une terrasse suspendue où les occupants peuvent profiter du paysage et de l'atmosphère.  
4 À la nuit tombée, les cabanes deviennent de véritables observatoires.

Côté mobilier, le mélange des styles prédomine. Un mobilier vintage chère au hasard des découvertes locales, apporte une touche de tradition à ces ensembles modernes. Le chauffage dans les cabanes est assuré par des convecteurs sèche-serviettes. Les cabanes de Salagnac s'adressent aux amoureux de la nature qui souhaitent s'immerger et la rencontrer au plus près, sans renoncer au confort. Avec ses cabanes, le domaine de Salagnac tente de faire profiter au plus grand nombre, d'une nature authentique, riche et variée. Construites avec des matériaux durables provenant du Limousin, ces cabanes dans les arbres, en bois et en verre, s'intègrent parfaitement à l'environnement, tout en répondant aux nouvelles normes écologiques et énergétiques.



“ Les Cabanes de Salagnac proposent à leurs occupants, une atmosphère sereine et propice à la détente pour se ressourcer. Avis aux amoureux de la nature et de la méditation! ”



Architecture BOIS N°63

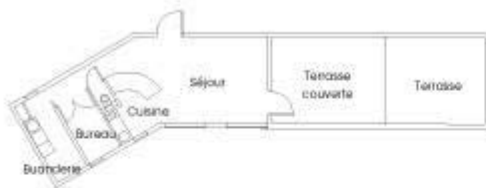




## FICHE TECHNIQUE

52

Cabane d'Accueil



Cabane



**Architecte:** Agence Apolline Terrier  
**Constructeur:** TMB Goumy  
**Localisation:** Domaine de Solagnac (Meyrignac-Eglise-19)  
**Année de construction:** 2012  
**Surface habitable:** 215 m<sup>2</sup> = 6 cabanes 24 m<sup>2</sup> + 16 m<sup>2</sup> de terrasse + bâtiment d'accueil 70 m<sup>2</sup> + 40 m<sup>2</sup> de terrasse  
**Système constructif:** Ossature bois en épicea  
**Prix\* :** < € (pour une cabane)

**Isolation:** Dalle: laine minérale 200mm // Murs (MOB 145mm): laine minérale // Toit (MOB 240mm): laine minérale // Cloisons: laine minérale 45mm (isolation phonique)  
**Énergie renouvelable:** Bois énergie (bâtiment d'accueil)  
**Revêtement:** Bardage en mélèze non traité  
**Chauffage:** Convecteurs / sèche-serviette dans les cabanes  
 Poêle à bois JOTUL + convecteurs dans le bâtiment d'accueil  
**Assainissement:** Micro station d'épuration ULTRAEPUR

\*Voir le carnet d'adresses.

Texte: William Maury  
 Photos: Agence Apolline Terrier

Retrouvez plus d'informations/photos sur ce reportage en vous rendant sur le lien suivant: [www.architecturebois.fr/69-apolloine-terrier](http://www.architecturebois.fr/69-apolloine-terrier) ou en scannant le QR code suivant:

